



## DOUGLAS zentralisiert über 200 Datenquellen mit Fivetran

Die automatisierte Datenintegration war für den Anbieter von Beauty- und Lifestyle-Produkten ein entscheidender Schritt auf dem Weg vom traditionellen Retailer hin zur schnell wachsenden Online-Plattform.

DOUGLAS ist Europas führende Premium-Beauty-Plattform mit über 160.000 Beauty- und Lifestyle-Produkten in Online Shops, auf dem Beauty Marketplace und in über 2.000 Filialen. Der Ausbau des wachstumsstarken E-Commerce steht im Zentrum des Strategieprogramms #FORWARDBEAUTY. DigitalFirst.

Um den Paradigmenwechsel zu „Digital First“ zu vollziehen, musste DOUGLAS seine bestehende Infrastruktur und Prozesse verbessern, vor allem im Bereich Business Intelligence (BI) und Datenanalyse. Denn die verstreuten Systeme zur Datenerfassung und die übermäßige Nutzung von Tabellenkalkulationen und manuellen Eingaben war nicht skalierbar. DOUGLAS entschied sich für die automatisierte, vollständig verwaltete Datenintegration von Fivetran. Dieser Schritt erlaubt dem Unternehmen, Daten aus hunderten Quellen erheblich schneller bereitzustellen und zu analysieren. So konnte die Umsetzungsgeschwindigkeit des gesamten Vorhabens signifikant erhöht werden.

### Neues Level von Data Analytics

Im Rahmen des Projekts hat DOUGLAS die bestehende Infrastruktur und BI-relevanten Prozesse modernisiert. Rund 200 vorkonfigurierte Konnektoren zentralisieren jetzt die Daten aus unterschiedlichen Bereichen und Datenquellen. Damit spart das Unternehmen 30 % der Zeit, die bislang für den Aufbau und die Wartung von Datenpipelines nötig war. Zudem stehen aktuelle und vollständige Daten aus den verstreuten Systemen zeitnah für Market-Intelligence-Analysen zur Verfügung. Data Engineers und Data Analysts haben jederzeit Zugriff auf zuverlässige Daten. So können sie den Erfolg von digitalen Werbekampagnen auswerten und Produkttrends oder Preisentwicklungen sofort erkennen. Damit hat die automatisierte Datenintegration von Fivetran wesentlich dazu beigetragen, die E-Commerce-Abteilung von DOUGLAS auf ein neues Level von Data Analytics zu heben.

### Arbeitsaufwand eines Vollzeit-Data-Engineers eingespart

Durch die vollständige Automatisierung von Datenintegrationsprozessen konnte außerdem der Arbeitsaufwand eines Vollzeit-Data-Engineers eingespart werden, der zuvor für die manuelle Berichterstellung anhand von Tabellen investiert werden musste.

Die DSGVO-konforme Architektur erfüllt die höchsten Sicherheitsanforderungen zum Umgang mit sensiblen Kundendaten.

### Vorteile auf einen Blick:

- Geringerer Arbeitsaufwand bei der manuellen Berichterstellung spart die Zeit eines Vollzeit-Data-Engineers
- 30 % weniger Zeitaufwand für Aufbau und Pflege von Datenpipelines
- Der Modern Data Stack ermöglicht die Bewertung digitaler Kampagnen auf einem neuen Niveau
- Verbessertes Wissen über den Markt führt zu detaillierterem Einblick in Produkt- und Preistrends
- 99,9 % Betriebszeit bei über 200 Konnektoren

### Data Stack:

- Pipeline: Fivetran
- Quellen: 200+ Konnektoren, inkl. Adobe Analytics, SFTP, Email, Azure Blob Storage, Pinterest Ads, Criteo, Google Analytics, Microsoft Ads, Facebook Ad Insights, Facebook Ad Accounts, Google Ads, Fivetran Log
- Destination: Snowflake
- Business Intelligence Tool: Tableau

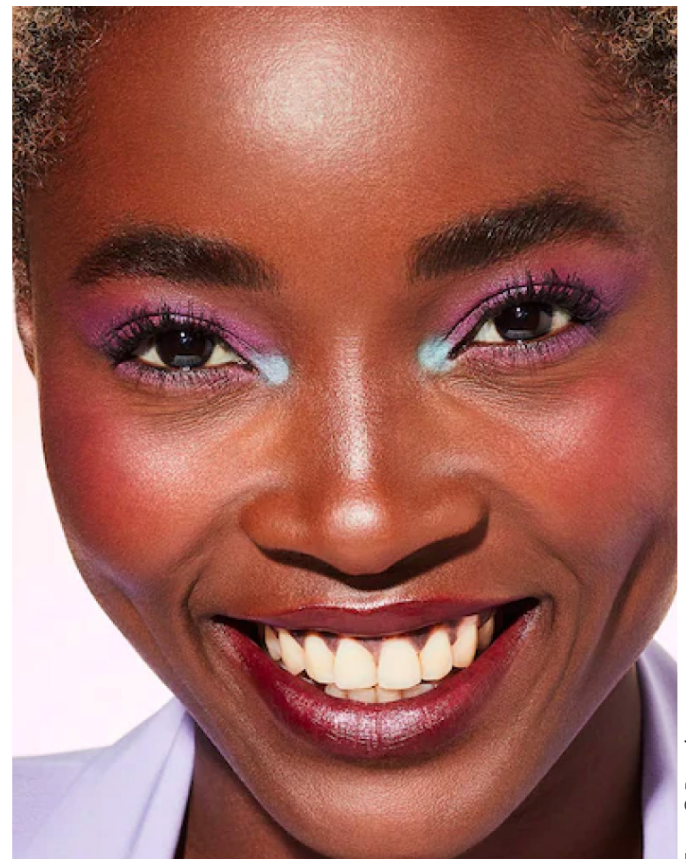


Foto: © Douglas