



## Datenmigration im Fokus der Implementierung

Trovarit nutzt InfoZoom im Rahmen von Migrationen für die Datenanalyse, als Datenkatalog, als Prototyp beim Abgleich von Alt- zum Zielsystem und zur anschließenden Qualitätskontrolle. Die Datendarstellung sorgt für schnelle und sichere Ergebnisse.

Der renommierte Marktanalyst Trovarit hat die Datenmigration als eines der größten Projektrisiken bei der Einführung neuer Business Software wie ERP- oder CRM-Systemen identifiziert. Trovarit hat daher Best Practices für eine strukturierte Migration im Rahmen von Implementierungsprojekten entwickelt. InfoZoom nimmt dabei eine Schlüsselrolle ein: Das flexible Analysetool kommt in allen Phasen des Migrationsprozesses zum Einsatz und gewährleistet eine sichere und effiziente Datenübernahme.

Im Rahmen des Implementierungsmodells werden die vorhandenen Daten bereits während der Software-Evaluation mithilfe von InfoZoom analysiert und konkrete Maßnahmen zur Vorbereitung der Migration formuliert.

Das ermöglicht eine realistische Einschätzung der anstehenden Datenarbeit. Der frühe Einstieg in das Datenthema verschafft den Kunden von Trovarit zudem genügend zeitlichen Freiraum zur Lösung auftauchender Datenprobleme. Das verhindert unliebsame Überraschungen, Verzögerungen und Zusatzkosten im Rahmen der Datenübernahme.

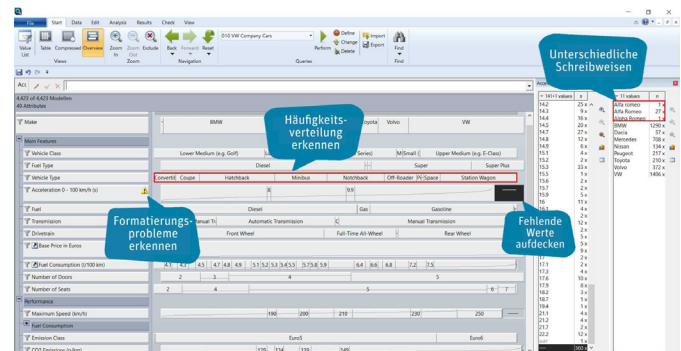
### Transparenz für alle Beteiligten

Mit InfoZoom kann Trovarit ohne Programmieraufwand und ohne Vorbereitung von Templates direkt auf jedes Vorsystem bei Kunden verschiedener Branchen aufsetzen und die Echtdaten anschaulich zeigen. InfoZoom visualisiert in Sekunden ganze Datenquellen und macht die Datenlage sofort transparent. Die Kunden können sich wie im eigenen System orientieren und ein freies, intuitives Data Profiling Schritt für Schritt live mitverfolgen. Den Analysemöglichkeiten sind dabei keine Grenzen gesetzt.

Mit der plakativen Analyse liegen Fakten auf dem Tisch, die alle Projektbeteiligten sofort verstehen und nachvollziehen können. Damit unterstützt InfoZoom auch die konstruktive Zusammenarbeit aller Stakeholder im Projekt – und das sind bei ERP-Implementierungen praktisch alle Fachbereiche sowie die IT-Abteilung.

Alex Ron, für die Migration verantwortlicher Consultant bei Trovarit, fasst die Vorteile wie folgt zusammen:

**„Die Bandbreite der Datenanalyse mit InfoZoom ist beeindruckend. Wir sichern damit den gesamten Migrationsprozess ab, ohne Tool-Hopping. Wir sind dabei jederzeit flexibel und können schnell auf neue Anforderungen reagieren.“**



### Dynamisches Prototyping

Auf Basis der ersten Dateninventur werden auch die Datenkataloge des Alt- und des Zielsystems mit allen Strukturen und Hierarchien in InfoZoom abgebildet und die Mapping-Tabellen aufgestellt. In Abstimmung mit den zuständigen Fachbereichen findet eine iterative Analyse und Bereinigung mit Bezug auf jedes einzelne Datenfeld statt. Bei diesem Abgleich zwischen Alt- und Neusystem fungiert InfoZoom als flexibler Zwischenspeicher, in dem das dynamische Prototyping vorgenommen werden kann, ohne das laufende Alt-system zu belasten.

### Sicheres Datenmanagement

Die Kunden von Trovarit profitieren durch ein effizientes Datenmanagement während der Implementierung. Mithilfe von InfoZoom behalten sie den Überblick bei der Datenarbeit, treffen fundierte Entscheidungen und minimieren das Projektrisiko. Im Hinblick auf den Aufwand für die Datenbereinigung, die Migration und die anschließenden Prüfprozesse ist dabei auch die anfängliche Datenreduktion bzw. die Archivierung von Altdaten ein entscheidender Hebel für eine kosteneffiziente Datenübernahme. Die Projekterfahrung von Trovarit zeigt, dass das Migrationsvolumen auf Basis der transparenten InfoZoom-Analysen regelbasiert oft bis auf die Hälfte reduziert werden kann.

Nach der Migration wird die Datenbasis wiederum mit InfoZoom geprüft und bereinigt, sodass eine vollständige und gelungene Datenübernahme gewährleistet ist. Viele Kunden von Trovarit arbeiten sich schon während der Implementierung in den Umgang mit InfoZoom ein und nutzen die Softwarelösung danach auch intern für ein nachhaltiges Datenqualitätsmanagement.